

CITES¹ Instructie bijschrijving fyto-sanitaire certificaten

Inleiding

Invoer, uitvoer of wederuitvoer van bedreigde (dier- en) plantensoorten naar landen buiten de Europese Unie is alleen mogelijk op basis van respectievelijk een CITES-invoervergunning, uitvoervergunning of een wederuitvoercertificaat. Het CITES-bureau van Dienst Regelingen geeft deze vergunningen af.

Bij export van bepaalde gewassen en onder bepaalde voorwaarden die in deze instructie worden genoemd, mag de keuringsdienst fyto-sanitaire certificaten met zgn. 'CITES-bijschrijving' afgeven. Het fyto-sanitair certificaat met deze bijschrijving geldt dan als CITES-uitvoervergunning. Het is in deze gevallen dan niet nodig om een uitvoervergunning bij het CITES-bureau aan te vragen.

Voor welke soorten kan het fyto-sanitair certificaat als CITES-uitvoervergunning dienen?

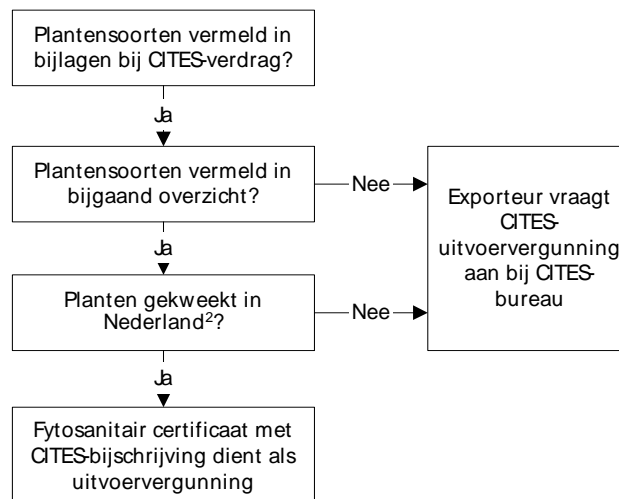
De keuringsdienst kan een CITES-bijschrijving op het fyto-sanitair certificaat afgeven bij export van in Nederland kunstmatig gekweekte planten² van de volgende geslachten:

CACTACEAE	Alle soorten opgenomen in Bijlage II van CITES ³
CYCADACEAE	Alleen <i>Cycas revoluta</i>
EUPHORBIACEAE	Alle <i>succulente</i> soorten opgenomen in Bijlage II van CITES
LILIACEAE	Alle soorten opgenomen in Bijlage II van
NEPENTHACEAE	Alle soorten opgenomen in Bijlage II van CITES
ORCHIDACEAE	Alle soorten opgenomen in Bijlage II van CITES en <i>Paphiopedilum</i> hybriden
SARRACENIACEAE	Alle soorten opgenomen in Bijlage II van CITES

Er is sprake van een aantal algemene vrijstellingen en uitzonderingen. In bijgevoegd **overzicht** is te vinden voor welke soorten een fyto-sanitair certificaat mag worden afgegeven en welke vrijstellingen van kracht zijn.

Voor plantensoorten die *niet* in het overzicht worden genoemd, maar die wel onder CITES vallen, moet bij export een uitvoervergunning bij het CITES-bureau van Dienst Regelingen worden aangevraagd. Bij import en wederuitvoer moet voor alle soorten die onder CITES vallen een vergunning bij het CITES-bureau worden aangevraagd.

Schematisch:



Dit betekent dat voor bijvoorbeeld in Nederland gekweekte *Cereus peruvianus* het fyto-sanitair certificaat met bijschrijving wel als uitvoervergunning voor CITES kan dienen.

¹ CITES is een afkorting van Convention on International Trade in Endangered Species of wild fauna and flora.

² Voor in Nederland ingevoerde planten die in Nederland zijn opgekweekt, geldt in CITES verband dat deze niet als "in Nederland gekweekt" worden beschouwd. Dit is alleen anders als de planten in Nederland uit zaad of uit in-vitro materiaal zijn opgekweekt en ten tijde van invoer niet onder de CITES-regelgeving vielen.

³ Om te kunnen vaststellen in welke bijlage een plantensoort is opgenomen, kan men de volgende site raadplegen: www.unep-wcmc.org/species/index.htm, en dan kiezen voor "unep-wcmc species database". Na het selecteren van de soort kan men onder het tabje Legal de bijlage vinden waarin de soort is opgenomen. Door op de site www.minlnv.nl naar "1332/2005" te zoeken, kan de verordening met soortenlijsten worden gevonden (planten vanaf pagina 47).

Bij veel verhandelde CITES-planten (of bollen) zoals bijvoorbeeld Galanthus, Sternbergia, Cyathea, Dionaea muscipula, Pachypodium, en Araucaria araucana geldt dat het fyto sanitair certificaat niet als CITES-uitvoer vergunning kan dienen. De exporteur moet hiervoor een specifieke CITES-uitvoer vergunning bij het CITES-bureau van DR aanvragen.

Wat dient op het fyto sanitair certificaat t.b.v CITES te worden vermeld?

Het fyto sanitair certificaat dient te worden ingevuld volgens de eisen van de PD. Voor CITES geldt bovendien dat moet worden vermeld:

- Vak 8: de complete botanische naam (geslacht en evt. soort)
 - Als het geslacht in de tweede kolom in het overzicht met plantensoorten wordt genoemd, dan moet ook de soortnaam worden vermeld. Dit om onderscheid te kunnen maken tussen soorten waarvoor het fyto sanitair certificaat als CITES-uitvoeringsvergunning kan dienen en soorten waarvoor dat niet kan.
 - Bij hybriden waarbij de soortnaam niet is gespecificeerd, de toevoeging 'hybrids' (bijv. Aloe hybrids) vermelden. Dit is met name belangrijk bij plantensoorten waarbij voor hybriden andere regels gelden dan soorten.
- Vak 8: het aantal exemplaren
- Vak 11: de bijschrijving: *"The specimens are artificially propagated as defined by CITES"*.

Als op het certificaat ook producten staan waarvoor deze bijschrijving *niet* mag worden afgegeven of voor producten die *niet* onder CITES vallen, dan moet duidelijk blijken voor welke producten deze bijschrijving wel geldt, bijvoorbeeld door "(CITES)" of "*" achter deze producten te vermelden.

Het niet vermelden van deze bijschrijving en de daardoor ontstane problemen komen geheel voor rekening van de exporteur. De keuringsdienst heeft daar verder geen bemoeienis mee.

Het is niet toegestaan om vanwege het ontbreken van de CITES-bijschrijving achteraf (retrospectief) een vervangend certificaat af te geven: De Europese regelgeving is hierover heel strikt.

Vermoeden van overtreding van CITES regelgeving

Als toezichthouders Flora- en faunawet zijn aangewezen de medewerkers van Dienst Regelingen en de medewerkers van de algemene Inspectiedienst (AID). Mochten er onregelmatigheden worden geconstateerd, dan dient de inspecteur contact op te nemen met het CITES-bureau van Dienst Regelingen. In overleg met het CITES-bureau wordt dan bezien welke stappen genomen moeten worden. Wordt direct geconstateerd dat er sprake is van opzettelijke overtreding, die niet hersteld kan worden, dan kan rechtstreeks de AID ingelicht worden.

Meer informatie

Meer informatie over CITES is verkrijgbaar via het LNV-loket: tel. 0800-2233322

Als u zich rechtstreeks tot het CITES-bureau wilt richten, dan zijn er de volgende mogelijkheden:

CITES-bureau
Dienst Regelingen West
Postbus 1191
3300 BD Dordrecht
fax: 078-6395394
e-mail: cites@minlnv.nl

Juridische achtergrond

CITES⁴ is een overeenkomst tussen bijna 170 landen inzake de Internationale handel in bedreigde in het wild levende dier- en plantensoorten. De overeenkomst is zowel van toepassing op levende dieren en planten als op delen of producten daarvan. De overeenkomst heeft niet alleen betrekking op uit het wild afkomstige exemplaren maar ook op kunstmatig vermeerderde planten.

Voor welke soorten is een CITES-vergunning nodig?

De bedreigde dier- en plantensoorten die onder CITES vallen zijn in drie bijlagen bij het CITES-verdrag opgenomen. Elke bijlage kent een eigen beschermingsniveau. De bijlage waarin een soort is opgenomen, bepaalt of internationale handel is toegestaan en zo ja, onder welke voorwaarden.

Bijlage I : omvat soorten die, onder meer door internationale handel, met uitsterven bedreigd zijn. Commerciële handelingen met deze soorten zijn niet toegestaan er sprake is van uit het wild afkomstige of eerste generatie nakweek specimens.

Bijlage II: omvat soorten die, onder meer door internationale handel, met uitsterven bedreigd kunnen worden.

Bijlage III: omvat soorten waaraan een land, waar zo'n soort voorkomt, bescherming wil bieden om te voorkomen dat deze door internationale handel uitsterft in dat land.

In de EU is de CITES-regelgeving opgenomen in verschillende Europese verordeningen. Dit zijn:

1. Verordening 338/97, de basisverordening. Deze geeft aan wat wel en niet mag onder welke voorwaarden (stelt o.a. regels voor invoer, uitvoer en wederuitvoer vergunningen, doorvoer, eigendomsoverdracht en commerciële handelingen)
2. Verordening 865/2006, de uitvoeringsverordening, geeft regels omtrent de wijze van uitvoeren van de basisverordening. Deze geeft vooral technische voorschriften
3. Verordening 1332/2005 bevat de Bijlagen A t/m D waarin de beschermde soorten, afhankelijk van de mate van bedreiging, zijn opgenomen. Deze bijlagen corresponderen in grote mate met de Bijlagen I, II en III van de CITES overeenkomst.
4. Verordening 605/2006 geeft een overzicht van soorten, die vanuit bepaalde landen niet mogen worden ingevoerd.

De internationale regelgeving is wettelijk verankerd in de Flora- en faunawet. Het CITES-bureau van Dienst Regelingen (DR) is verantwoordelijk voor de uitvoering van de CITES-regelgeving en daarmee voor de vergunningverlening.

Afgifte FC toegestaan voor:	Met uitzondering van onderstaande soorten: Afgifte FC <i>niet</i> toegestaan omdat de soorten zijn opgenomen in Appendix I van CITES. Voor uitvoer moet met een CITE-uitvoervergunning aanvragen bij het CITES-bureau			Met uitzondering van onderstaande soorten: Afgifte FC <i>niet</i> vereist omdat de soorten niet onder CITES vallen en/of een vrijstelling van toepassing is
Cactaceae spp.	Ariocarpus spp. Astrophytum asterias Aztekium ritteri Coryphantha werdermanni Disocactus spp. Echinocereus ferreirianus spp. lindsayi Echinocereus schmollii Escobaria minima Escobaria sneedii Mammillaria pectinifera Mammillaria solisioides Melocactus conoideus Melocactus deinacanthus Melocactus glaucescens Melocactus paucispinus Obregonia denegrii Pachycereus militaris		Pediocactus bradyi Pediocactus knowltonii Pediocactus paradinei Pediocactus peeblesianus Pediocactus sileri Pelecyphora spp. Sclerocactus breviphamatus spp. tobuschii Sclerocactus erectocentrus Sclerocactus glaucus Sclerocactus mariposensis Sclerocactus mesae-verdae Sclerocactus nyensis Sclerocactus papyracanthus Sclerocactus pubispinus Sclerocactus wrightiae Strombocactus spp. Turbinicarpus spp. Uebelmannia spp.	Hatiora x graeseri Schlumbergera x buckleyi Schlumbergera russelliana x S. truncata Schlumbergera orssichiana x S. truncata Schlumbergera opuntioides x S. truncata Schlumbergera truncata (cultivars), Opuntia microdasys (cultivars) en Cactaceae spp. kleurmutanten zonder chlorofyl (bijv. Gymnocalycium) geënt op de volgende onderstam: Harrisia 'Jusbertii', Hylocereus trigonus of Hylocereus undatus.
Cycas revoluta				
Euphorbia spp. , de succulente soorten (vetplanten)	E. ambovombensis E. capsaintemariensis E. cremersii E. cylindrifolia E. decaryi		E. francoisii E. moratii E. parvicyathophora E. quartziticola E. tulearensis	soorten van Euphorbia trigona, en kam- of waaivormige mutanten of kleurmutanten van Euphorbia lactea, geënt op een gekweekte onderstam van Euphorbia neriifolia, en cultivars van Euphorbia milii, mits de zending uit minimaal 100 planten bestaat en de zending eenvoudig te herkennen is als zijnde gekweekt.
Aloë spp.	A. albida A. albiflora A. alfredii A. bakeri A. bellatula A. calcairophila A. compressa	A. delphinensis A. descoingsii A. fragilis A. haworthioides A. helenae A. laeta A. parallelifolia	A. purvula A. pillansii A. polyphylla A. rauhii A. suzannae A. versicolor A. vossii	Aloe vera (syn. A. barbadensis)
Nepenthes spp.	N. khasiana N. rajah			

Afgifte FC toegestaan voor:	Met uitzondering van onderstaande soorten: Afgifte FC <i>niet</i> toegestaan omdat de soorten zijn opgenomen in Appendix I van CITES. Voor uitvoer moet met een CITE-uitvoervergunning aanvragen bij het CITES-bureau	Met uitzondering van onderstaande soorten: Afgifte FC <i>niet</i> vereist omdat de soorten niet onder CITES vallen en/of een vrijstelling van toepassing is
Orchidaceae spp. (incl. bloembollen en knollen van Bletilla, Cypripedium en Pleione) en gekweekte hybride Paphiopedilum soorten	Aerangis ellisii Aerangis elata / platyphylla Dendrobium cruentum Laelia jongheana Laelia lobata Paphiopedilum spp.(behalve gekweekte hybride soorten) Peristeria elata Phragmipedium spp. Renanthera imschootiana	Zie hieronder: Vrijstellingen
Sarracenia spp.	S. rubra spp. alabamensis; S. rubra spp. jonesii; S. oreophila)	

Vrijstellingen

Algemeen:

Voor de volgende plantendelen van bovenstaande soorten is geen CITES-bijbeschrijving vereist:

- Zaden, sporen en pollen (met inbegrip van pollinia),
- in vitro zaailing- en weefselculturen op een vaste of vloeibare voedingsbodem die in steriele recipiënten worden getransporteerd, en
- afgesneden bloemen van kunstmatig gekweekte planten

Orchideeën:

CITES is niet van toepassing op gekweekte hybriden van de geslachten Cymbidium, Dendrobium, Phalaenopsis en Vanda, als de zending voldoet aan de volgende voorwaarden:

- verzending in colli, die per stuk minimaal 20 stuks van dezelfde hybride bevatten
- Een colli slechts één hybride bevat
- de planten gemakkelijk zijn te herkennen als zijnde gekweekt doordat zij een hoge mate van uniformiteit vertonen en in goede gezondheid verkeren
- de zending wordt begeleid door documentatie, zoals een factuur, met daarop duidelijk vermeld de aantallen van elke hybride.

Cites is ook niet van toepassing op Cymbidium (kruisingen binnen het geslacht en daar buiten), Dendrobium (kruisingen binnen het geslacht, die bekend zijn als de 'nobile-types' en 'phalaenopsis-types'), Phalaenopsis (kruisingen binnen het geslacht en daar buiten) en Vanda (kruisingen binnen het geslacht en daar buiten), mits:

1. ze verhandeld worden met minimaal één open bloem per plant
2. ze professioneel zijn klaargemaakt voor de detailhandel (bijv. met geprint steeketiket en/of hoes met gegevens van de plant)
3. de planten gemakkelijk zijn te herkennen als zijnde gekweekt (hoge mate van reinheid en onbeschadigd)
4. de planten geen kenmerken hebben die er op duiden dat ze uit het wild komen (zoals schade door insecten of andere dieren, bladeren met schimmels of algen)
5. op het geprinte steeketiket en/of de hoes staat vermeld:
 - de handelsnaam van de plant
 - het land van herkomst, of het land waar de plant professioneel is klaargemaakt voor de handel
 - een foto van de bloem of een ander kenmerk van de plant, waardoor het juiste gebruik van het geprinte steeketiket en/of de hoes, eenvoudig te controleren

